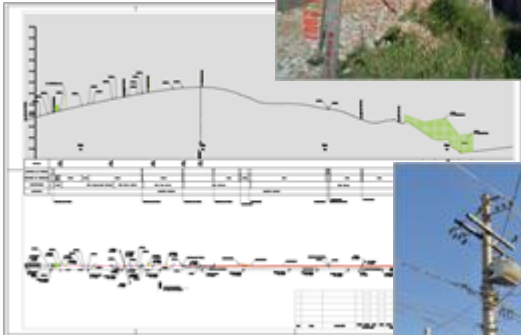
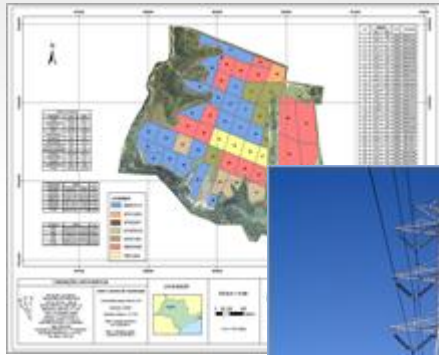




MEDRAL[®] Geotecnologias

desde 1981

Apresentação UNESP



A Medral nasceu em 25 de abril de 1961, em Dracena (SP), oferecendo soluções de engenharia para o setor energético

Aos poucos, a empresa foi expandindo sua atuação em São Paulo e no Rio de Janeiro. Em abril de 2000, transferiu sua matriz para a cidade de São Paulo.

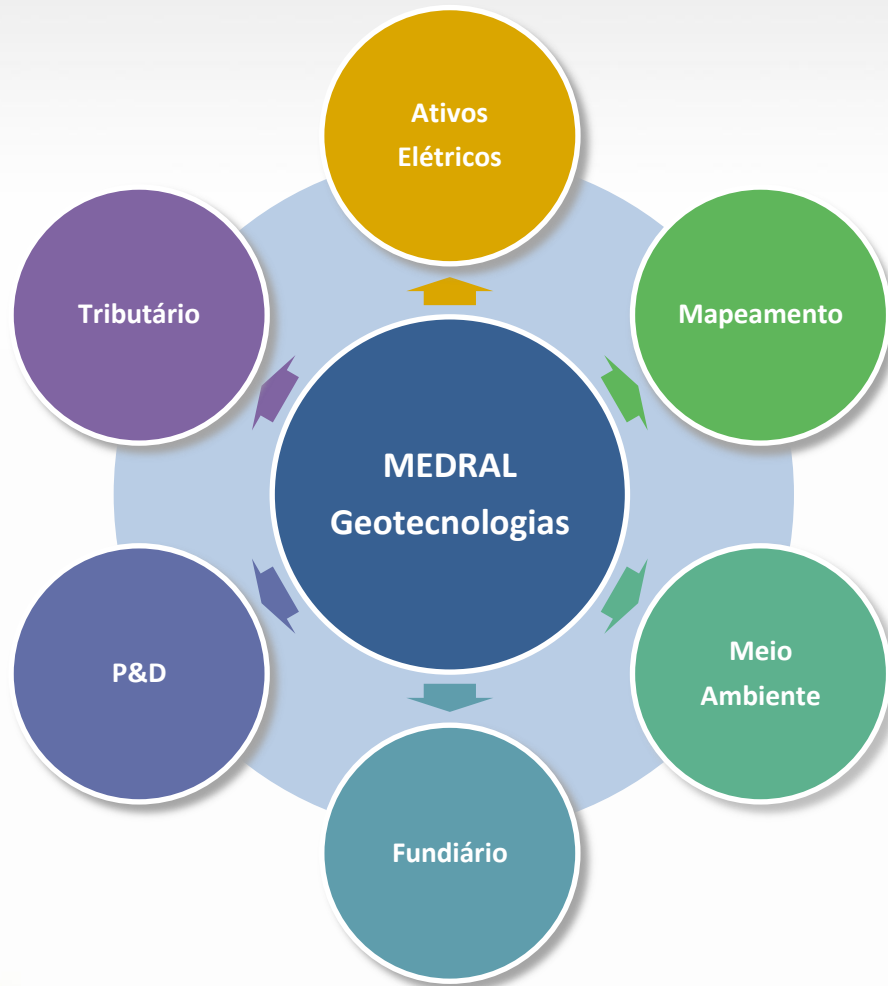
Também diversificou suas atividades, em 2004 ingressou no mercado de engenharia de licenciamento ambiental e criou uma área especializada em geotecnologias. Desde então, vem aumentando suas competências e investindo em novas tecnologias de informação, ampliando seu portfólio de serviços.



Em 2008, no processo de segmentação das atividades da Medral, Surgiu a Medral Geotecnologias com as Unidades de Negócio:

Ativos Elétricos, Mapeamento, Meio Ambiente, Fundiário, P&D e Tributário.





A Medral Geotecnologias tem Unidades de Negócio Especializadas.



SmarGIS - Software para Levantamento de Ativos em campo

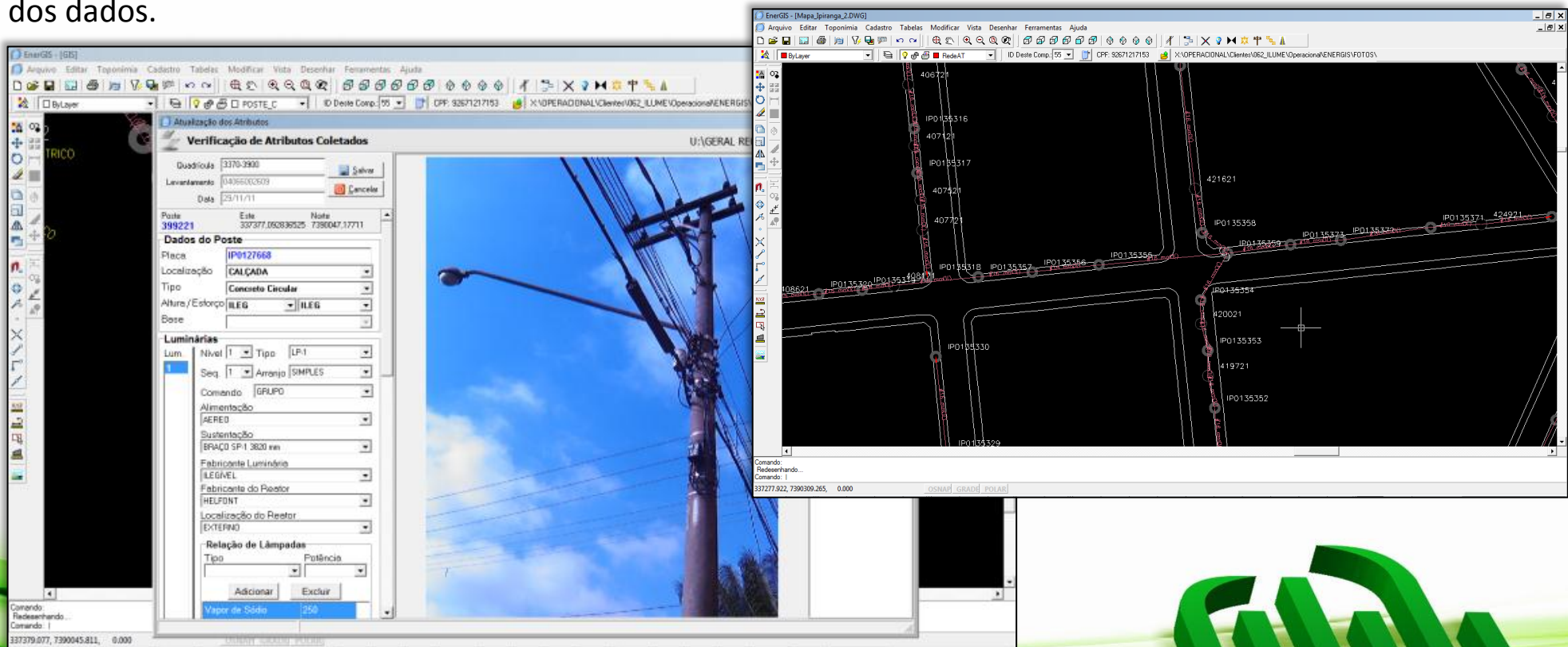
O SmartGis é um software desenvolvido pela MEDRAL, com a finalidade de realizar o levantamento de ativos em campo. Ele foi desenvolvido para que seja possível enviar a campo dados topográficos, e imagens de satélites.

Algumas características marcantes do SmartGis é a integração com a ferramenta Path Finder Office da Trimble, que permite o pós-processamento das coordenadas de GPS, reduzindo o erro de posicionamento para menos de 5 metros, a implementação das regras de negócio no próprio equipamento, possibilitando a verificação de alguns dados antes que o serviço venha para o escritório e também fotografar todos os elementos de campo facilitando muito o serviços de escritório e reduzindo praticamente a zero a necessidade de revisita a campo.



Desenvolvido para consistir e editar as informações levantadas em campo, o EnerGIS desde o início foi concebido para somar as facilidades de dois ambientes complementares, agregando a precisão e facilidade de desenho do ambiente CAD com informações Geo-Espaciais e dados estendidos.

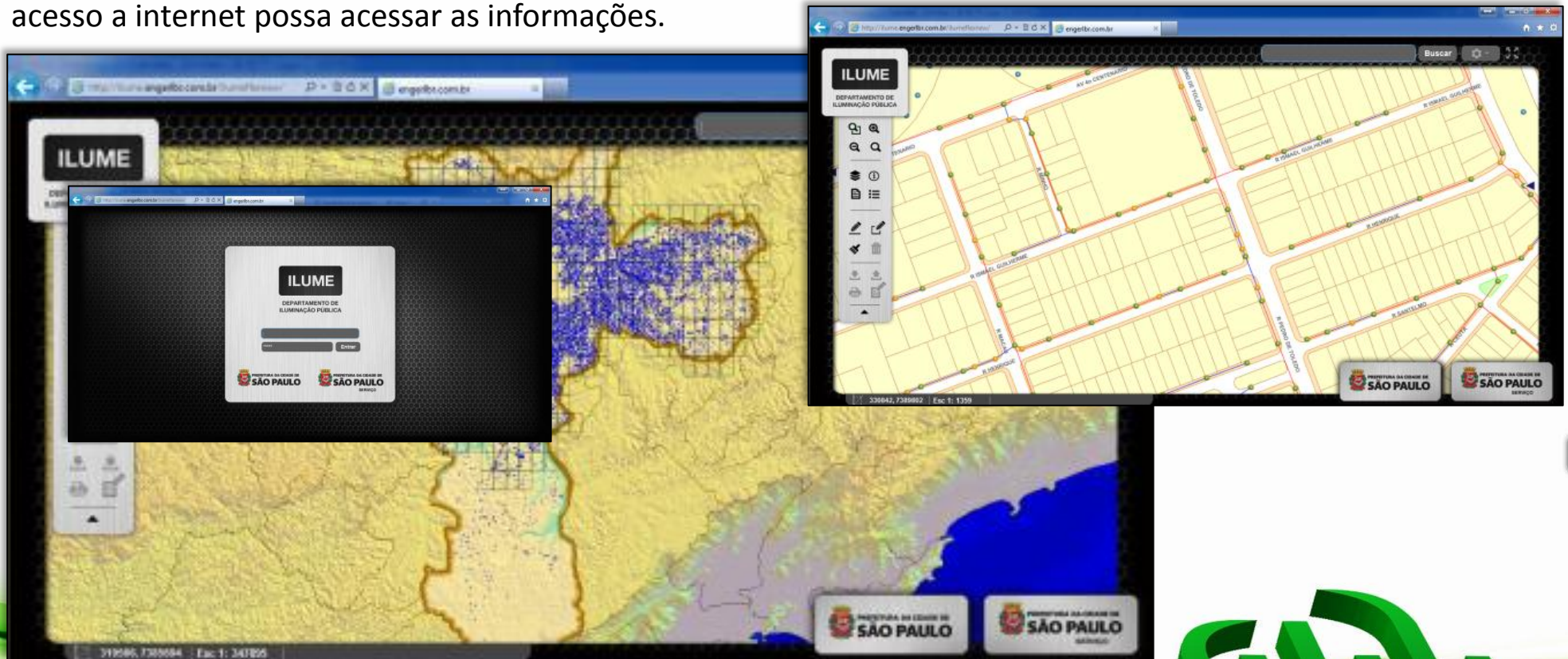
O EnerGIS proporciona um ganho significativo na produtividade e consistência dos dados.



WebGIS - Software para Operação de Redes e Dados via Web

O WebGIS é um Sistema para Operação de Redes de forma corporativa, com as informações cadastrais sendo compartilhadas entre todos os departamentos envolvidos na utilização e manutenção dos dados cadastrais.

Desenvolvido em ambiente Web, permitindo que qualquer computador com acesso a internet possa acessar as informações.

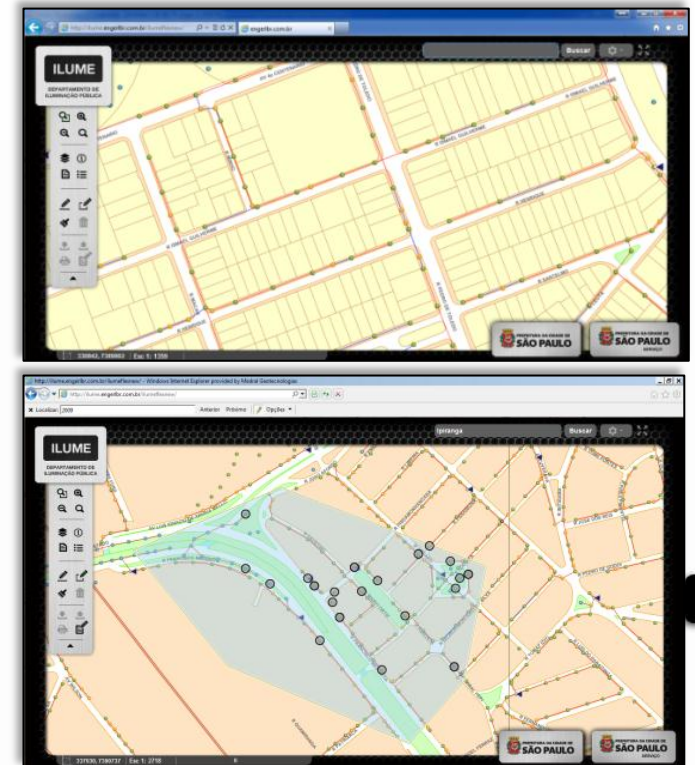


WebGIS - Software para Operação de Redes e Dados via Web

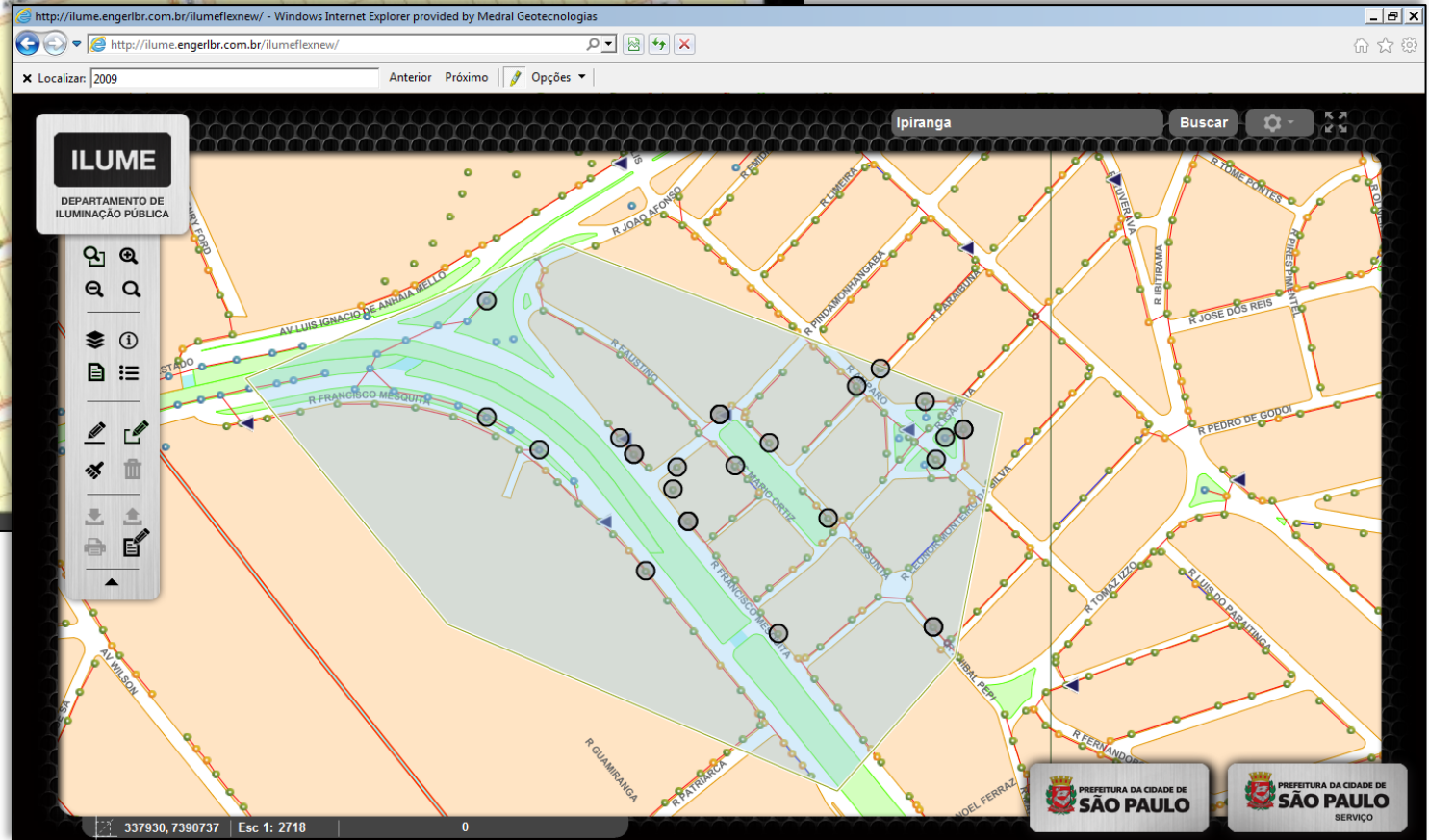
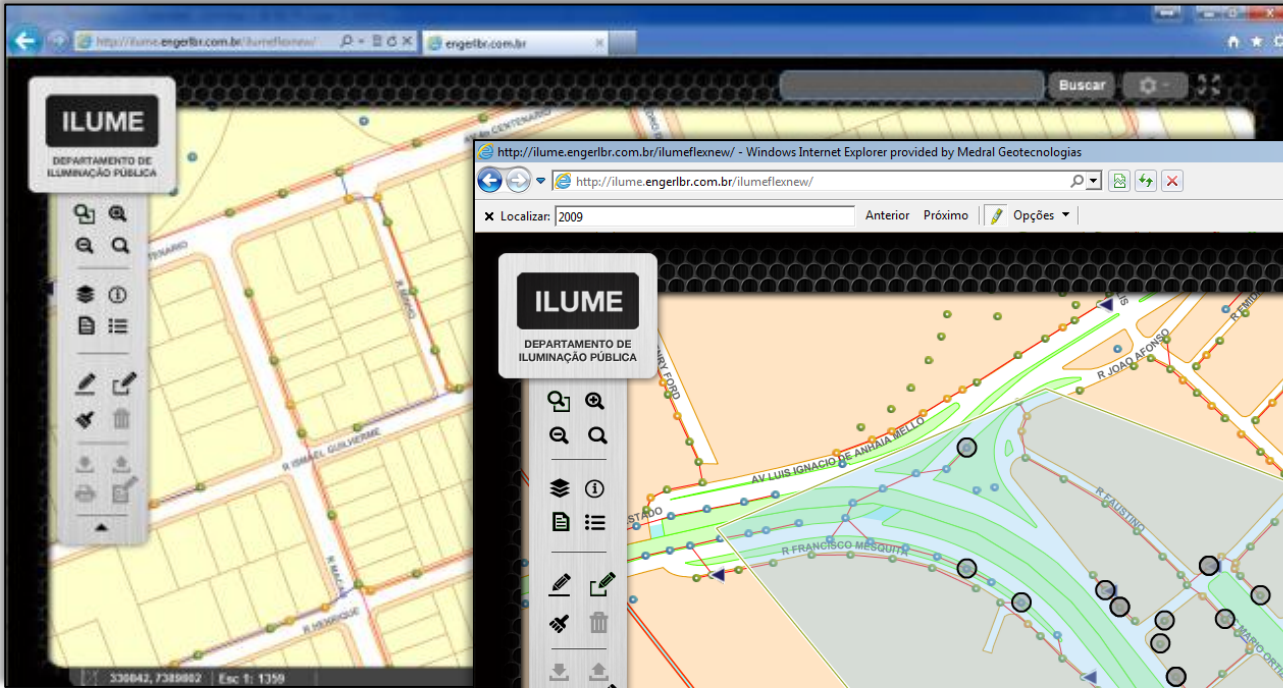
Para que o sistema seja robusto e tenha interoperabilidade entre as tecnologias mais avançadas da atualidade, optamos por utilizar os padrões da **OGC** (Open Geospatial Consortium) que é o grupo mais aceito pela comunidade GIS para homologação de padrões de interoperabilidade de mapas.

WMS - Web Map Service que fornece uma interface HTTP simples para solicitar mapas utilizando imagens como meio de transporte principal. Um pedido WMS pode ser realizado pelo browser definindo o Layer e a área de interesse e o servidor processa essa área e retorna uma imagem (JPEG, PNG, etc) podendo mostrar essa imagem em qualquer navegador.

WFS - Web Feature Service Semelhante ao WMS o WFS também fornece uma interface HTTP simples para solicitação de mapas porém ao invés de utilizar a imagem como transporte, o WFS utiliza um padrão de XML para transporte de Entidades Geográficas. Uma solicitação WFS pode ser realizado pelo browser definindo o Layer e a área de interesse e o servidor processa essa área e retorna um arquivo XML. Este XML é interpretado e desenhado em cima das imagens WMS compondo um desenho contendo entidades e imagens.

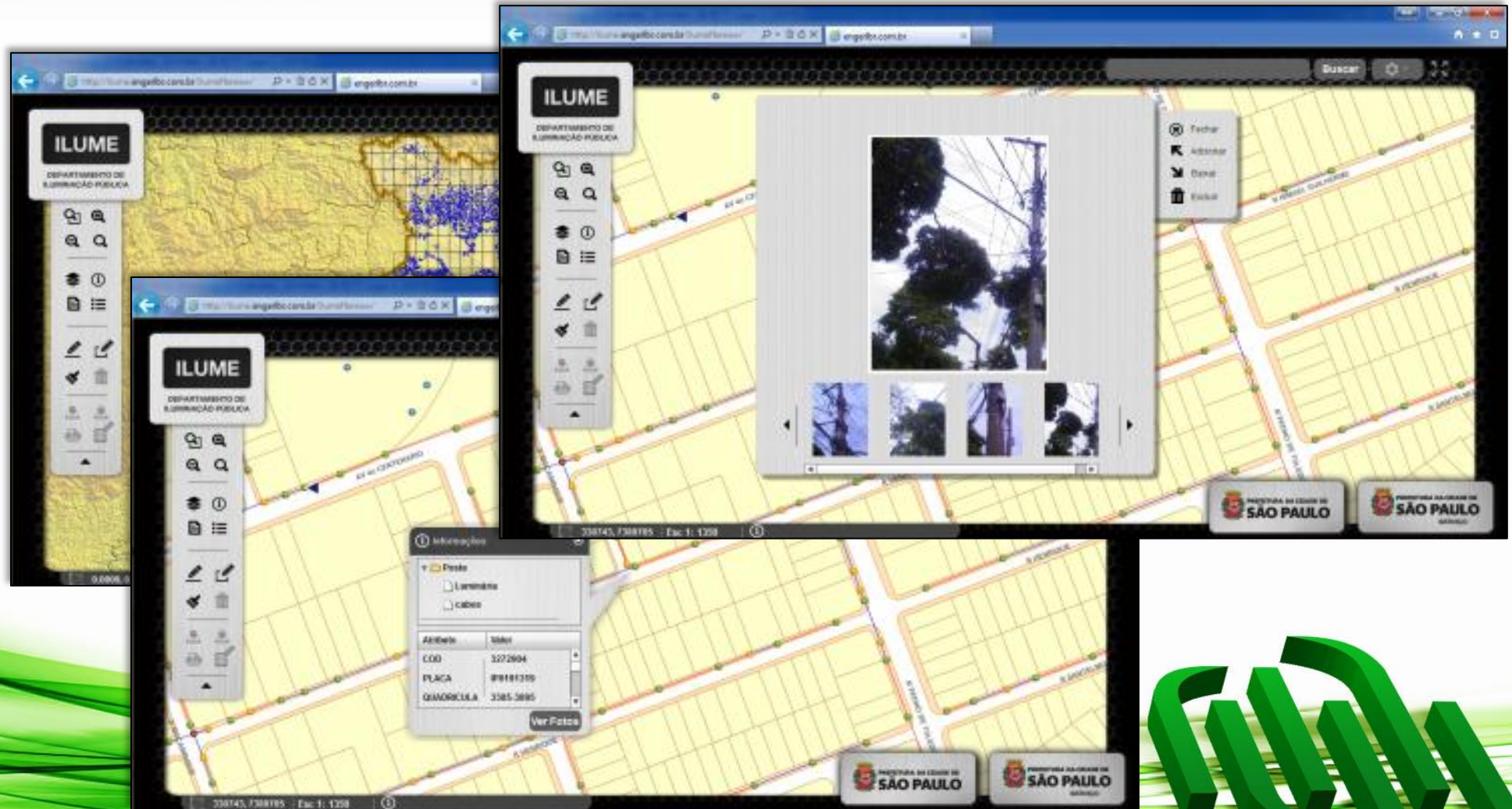


WebGIS - Software para Operação de Redes e Dados via Web



WebGIS - Software para Operação de Redes e Dados via Web

Com essa tecnologia conseguimos guardar todos as bases cartograficas e os dados de levantamento em um banco de dados robustos como por exemplo: PostGis , SQL Server, outros. Com a utilização do banco de dados nossa segurança, confiabilidade e integridade aumenta consideravelmente, eliminamos duplicidades de informações e melhoramos a estrutura de backup existente.



SQL
Server,
PostGis,
outros



WebService
(WMS e WFS)



Principais Clientes



UNIVERSIDADE FEDERAL DO RIO DE JANEIRO

MEDRAL

Geotecnologias



MEDRAL[®] Geotecnologias
desde 1961

Apresentação UNESP

Hednei Marangoni
Diretor Comercial
Hednei.marangoni@medralgeo.com.br
Tel: + 55 11 3140.8950
+ 55 11 8114 5086