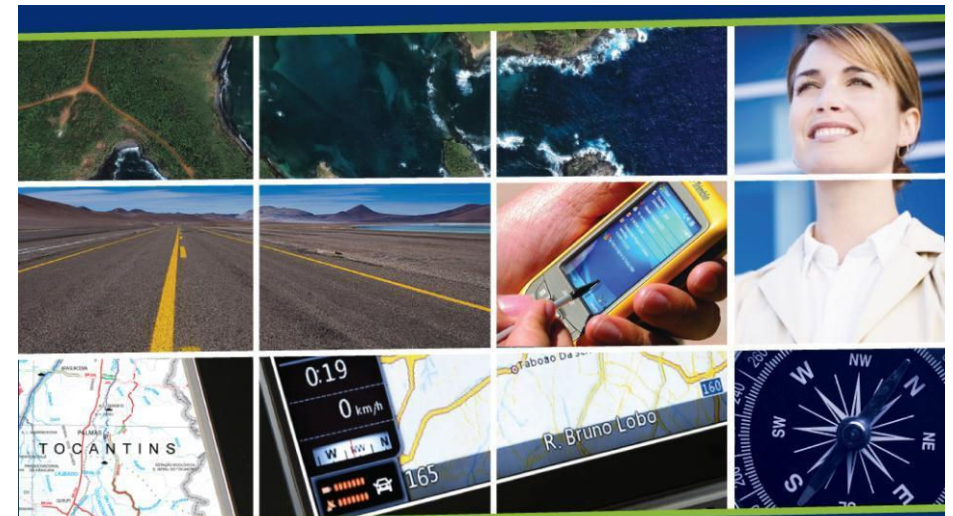


III Simpósio Brasileiro de Geomática
Geoprocessamento nas Prefeituras
 25-27/Julho/2012



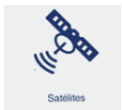
Tecnologia Web para modernização dos sistemas
 de gestão cadastral em Prefeituras Municipais.



Geoprocessamento nas Prefeituras
 Fluxo básico de projetos geoprocessamento



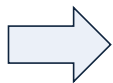
Aerolevanteamento



Satélites



Cadastro e Topografia



Publicação de Maps



Geoprocessamento



Sistemas e TI

Geoprocessamento nas Prefeituras

Escopos em um projeto (Project Management Institute - PMI)



Escopo do Produto

Definido pelos requisitos do produto a ser entregue (Termo de Referência).
 Produto, escala, PEC, formato de entrega.

Geoprocessamento nas Prefeituras

Escopos do projeto (PMI)



Escopo do Produto

Definido pelos requisitos do produto a ser entregue (Termo de Referência).

Produto, escala, PEC, formato de entrega.

Escopo do Projeto

Instruções, equipamentos e métodos da empresa para atingir o produto solicitado.

Plano de voo, instruções de qualidade, conversões.

Geoprocessamento nas Prefeituras

Escopos do projeto (PMI)



Escopo do Produto

Definido pelos requisitos do produto a ser entregue (Termo de Referência).

Produto, escala, PEC, formato de entrega.

Escopo do Projeto

Instruções, equipamentos e métodos da empresa para atingir o produto solicitado.

Plano de voo, instruções de qualidade, conversões.

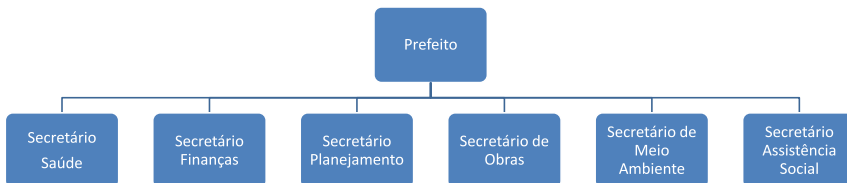
Escopo do Cliente

Retorno, objetivos e anseios esperados pelo cliente (Intangível).

Transparência da gestão, receita IPTU, político, social.

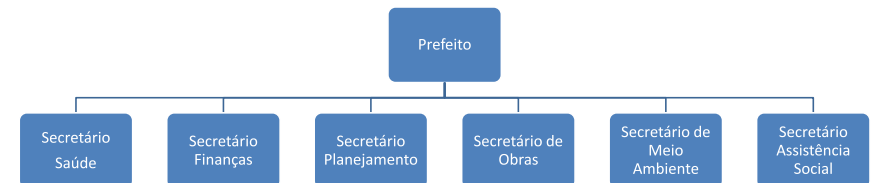
Geoprocessamento nas Prefeituras

Organograma de Prefeituras



Geoprocessamento nas Prefeituras

Organograma de Prefeituras



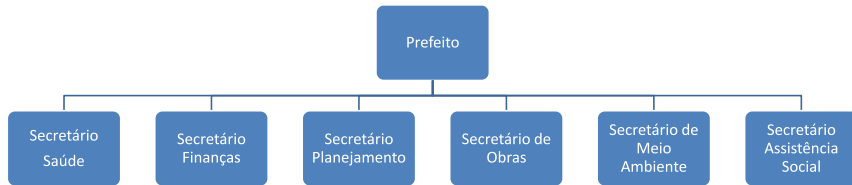
Escopo do Cliente

Saúde

Mapeamento de epidemias, locação da estrutura de saúde pública, focos de dengue.

Geoprocessamento nas Prefeituras

Organograma de Prefeituras



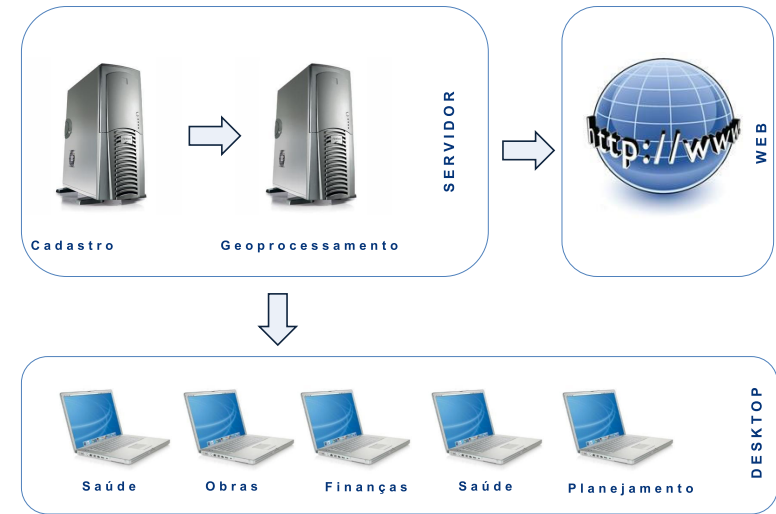
Escopo do Cliente

Finanças

Aumento de arrecadação, justiça tributária, recadastramento dirigido.

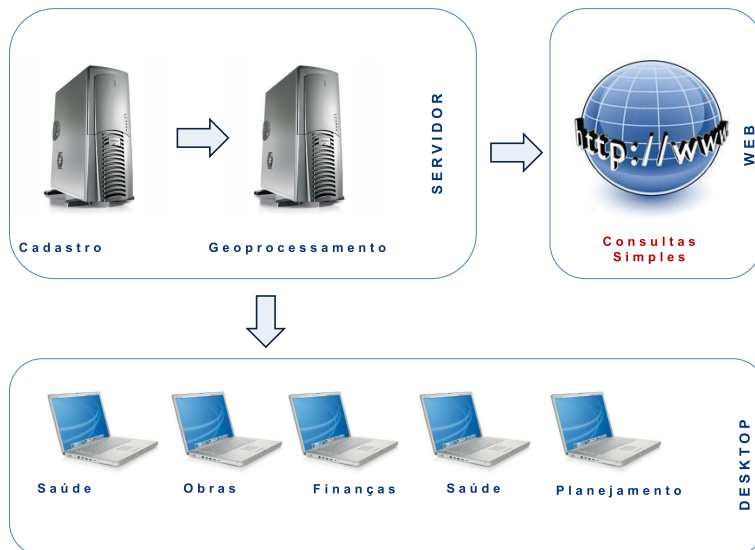
Geoprocessamento nas Prefeituras

Configuração Tradicional



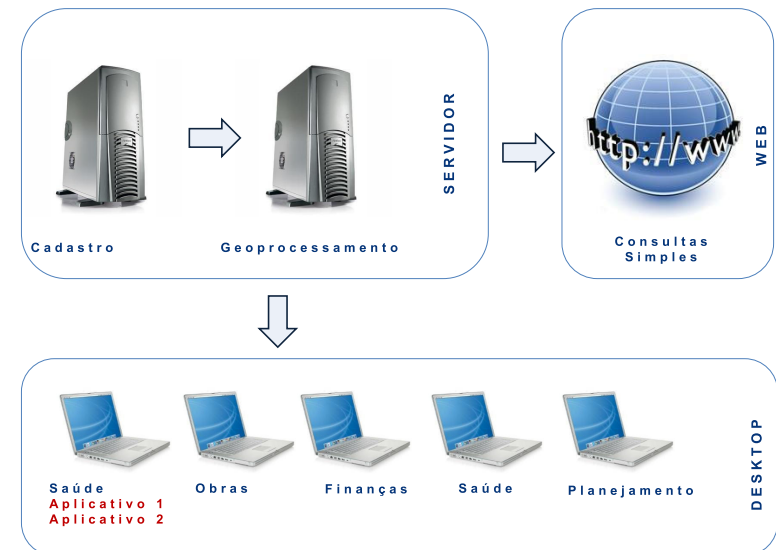
Geoprocessamento nas Prefeituras

Configuração Tradicional



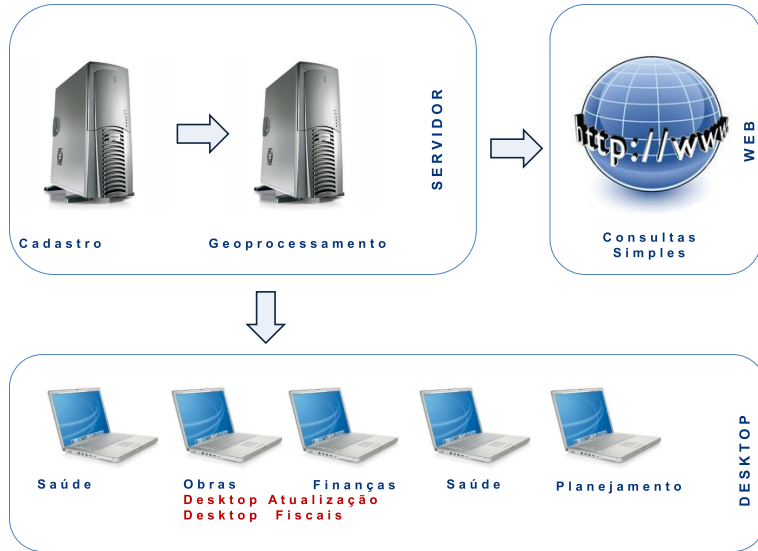
Geoprocessamento nas Prefeituras

Configuração Tradicional



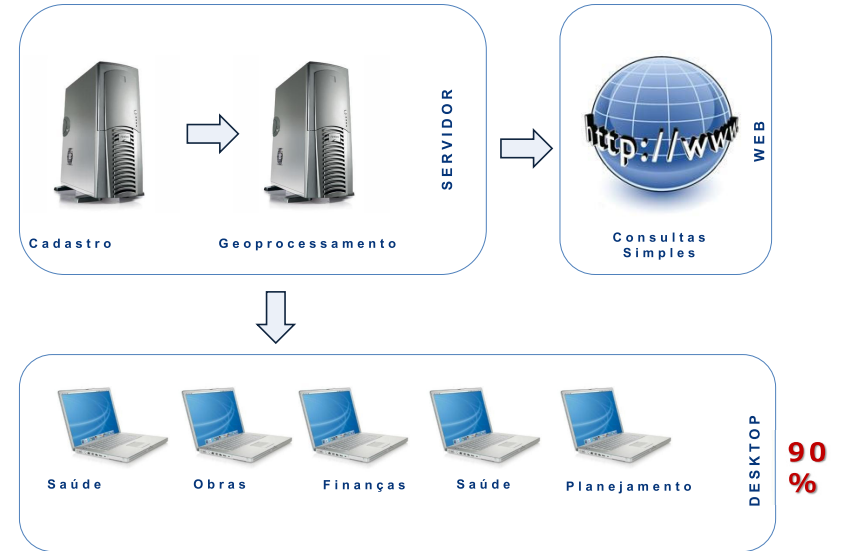
Geoprocessamento nas Prefeituras

Configuração Tradicional



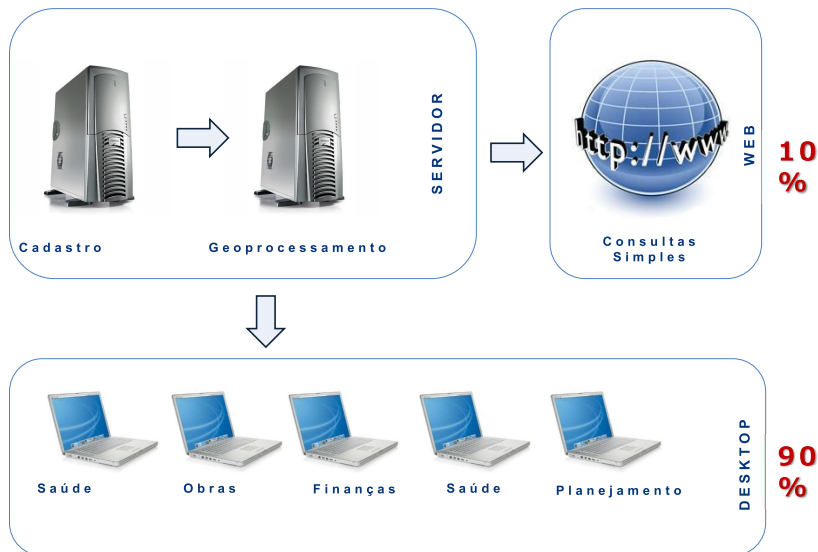
Geoprocessamento nas Prefeituras

Configuração Tradicional



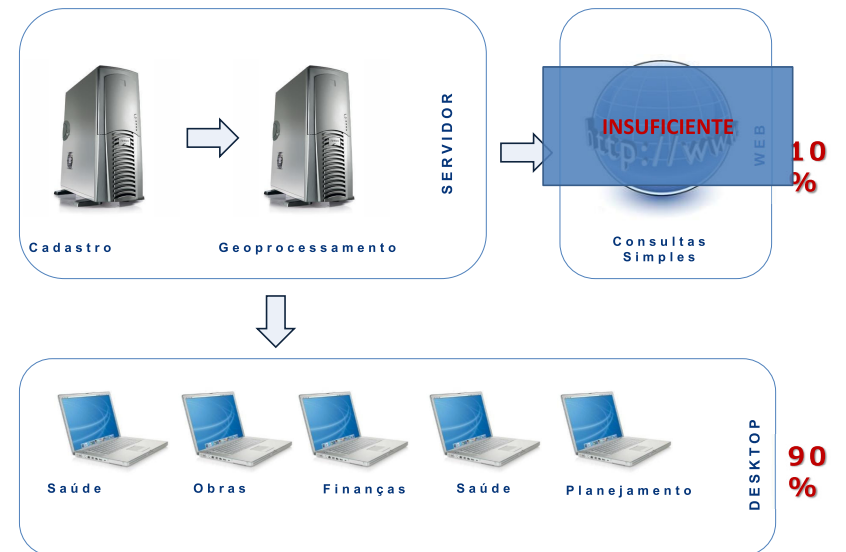
Geoprocessamento nas Prefeituras

Configuração Tradicional



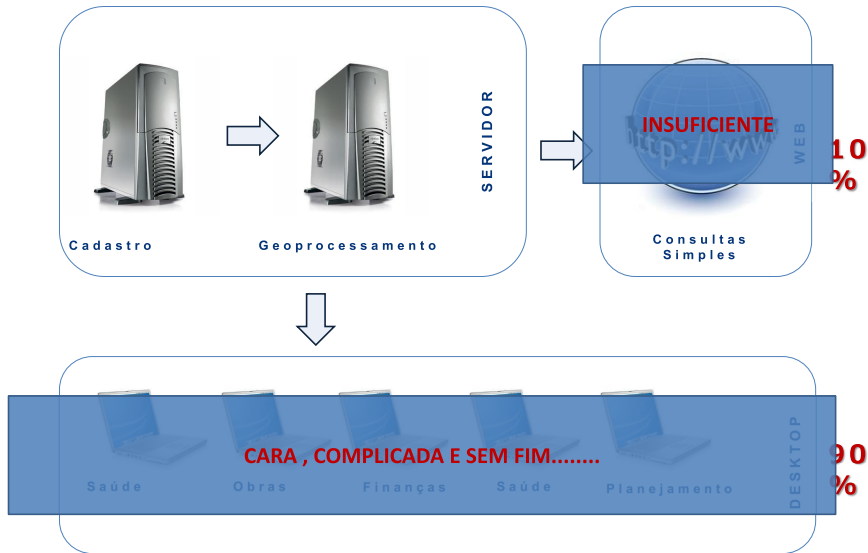
Geoprocessamento nas Prefeituras

Configuração Tradicional



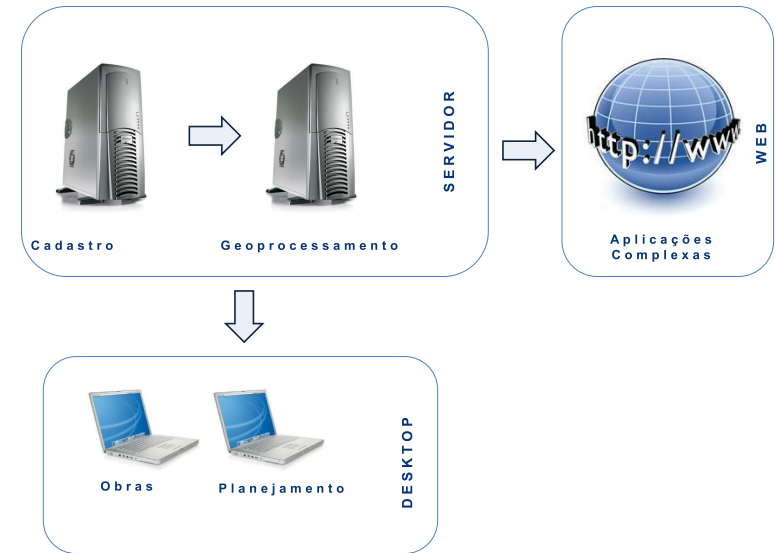
Geoprocessamento nas Prefeituras

Configuração Tradicional



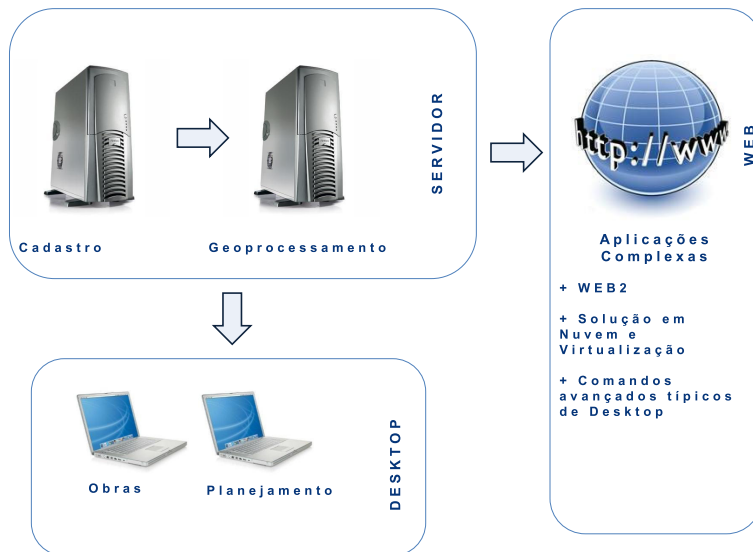
Geoprocessamento nas Prefeituras

Configuração Atual



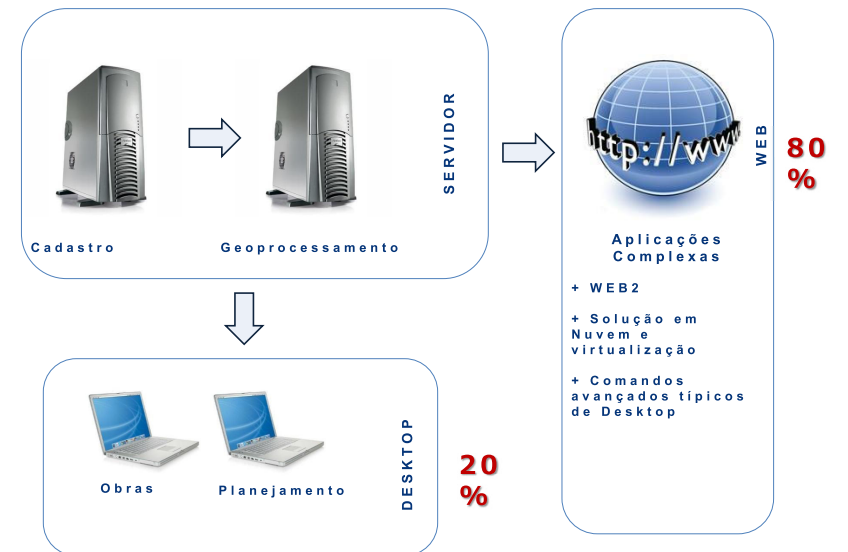
Geoprocessamento nas Prefeituras

Configuração Atual



Geoprocessamento nas Prefeituras

Configuração Atual



Geoprocessamento nas Prefeituras

Configuração Atual



WEB2 = Colaboração geográfica

1. Dos munícipes
 - a. Denúncias de lixo em local inadequado
 - b. Solicitações de tapa buraco
 - c. Auto localização em casos de doenças contagiosas (H1N1)
2. Dos funcionários da Prefeitura
 - a. Formulários de fiscalização cadastral
 - b. Acompanhamento de obras
 - c. Histórico de ocorrências por Bairro



Geoprocessamento nas Prefeituras

Configuração Atual



Solução em Nuvem

1. Da estrutura de servidores (Infraestrutura as a Service – IaaS).
2. Do software Web (Back End) (Plataform as a Service – PaaS).
3. Da solução (Front End) (Software as a Service – SaaS).

Sistemas de Virtualização

1. Citrix
2. VMWare



Geoprocessamento nas Prefeituras

Configuração Atual



Comandos Desktop

1. Gestão de usuários
2. Consultas por Secretaria
3. Pesquisas abertas
4. Geração de relatórios
5. Cadastro de arquivos multimídia
6. Atualização alfanumérica
7. Atualização gráfica*

* Processo ainda é insipiente na Web.



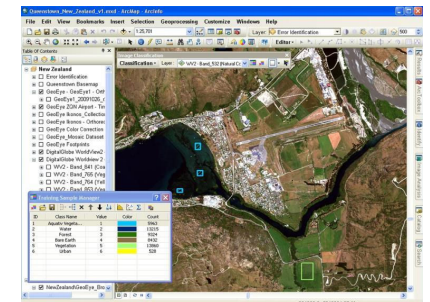
Geoprocessamento nas Prefeituras

Configuração Atual



Desktop

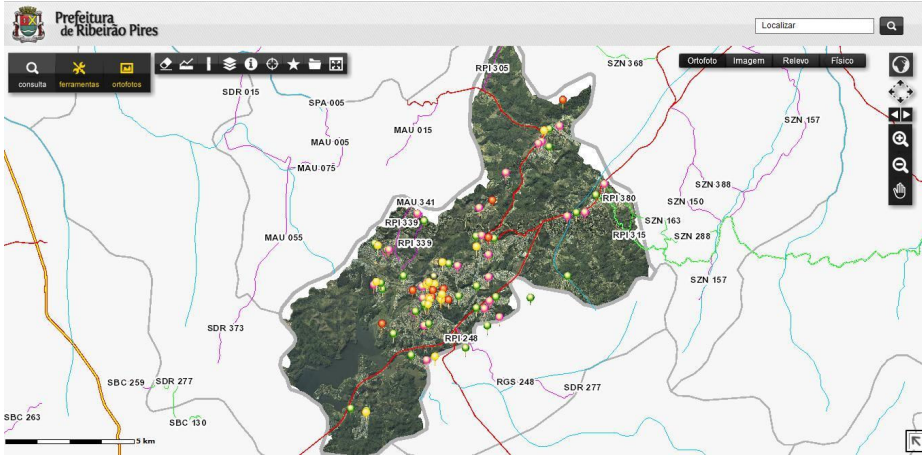
1. Importação de exportação de formatos diversos.
2. Integração com Autocad e MicroStation.
3. Layout de plotagem e impressão off set.
4. Atualização de grandes quantidades de dados gráficos (Inserção de loteamentos).
5. Atualizações gráficas complexas.
6. Estudos e simulações de casos.



Geoprocessamento nas Prefeituras

PM Ribeirão Pires

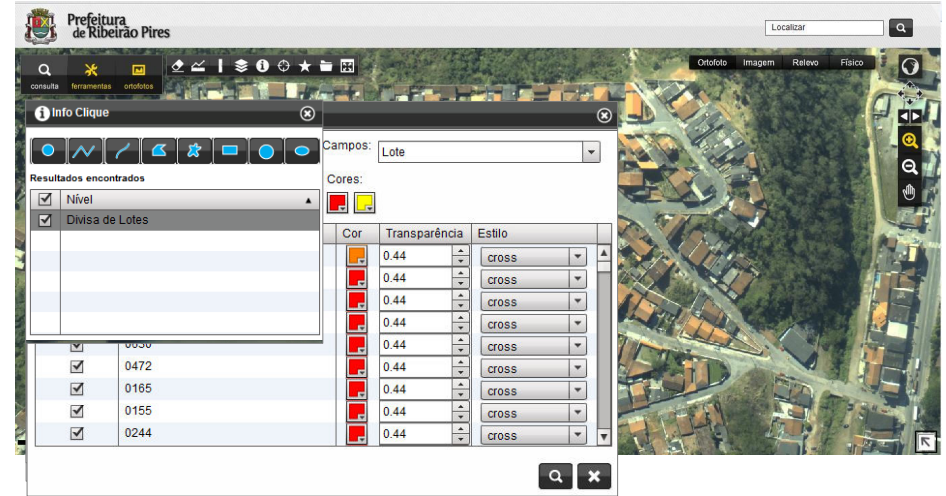
130 Cópias de Desktop - Web em Nuvem com funções Desktop



Geoprocessamento nas Prefeituras

PM Ribeirão Pires

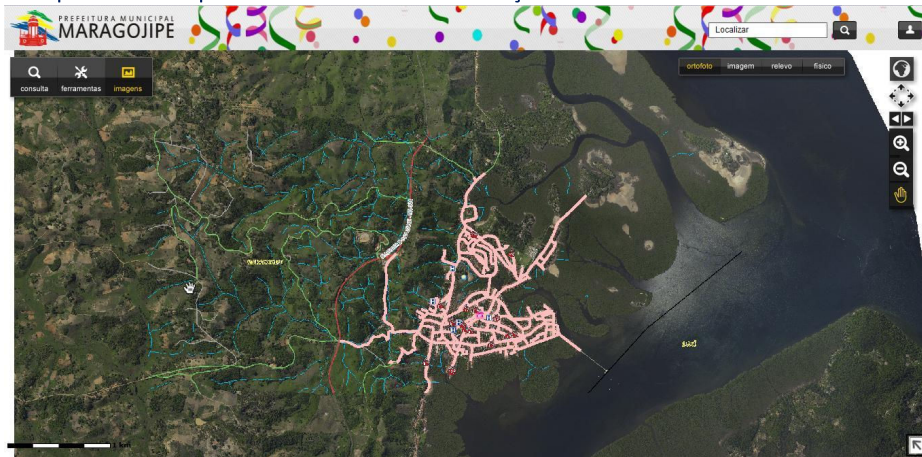
130 Cópias de Desktop - Web em Nuvem com funções Desktop



Geoprocessamento nas Prefeituras

PM Maragojipe

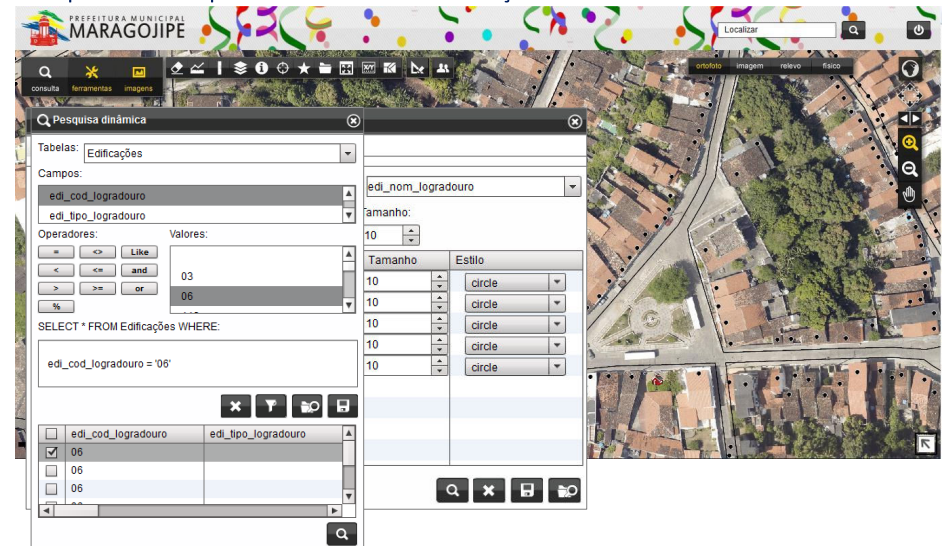
1 Cópia de Desktop - Web na Prefeitura com funções WEB2



Geoprocessamento nas Prefeituras

PM Maragojipe

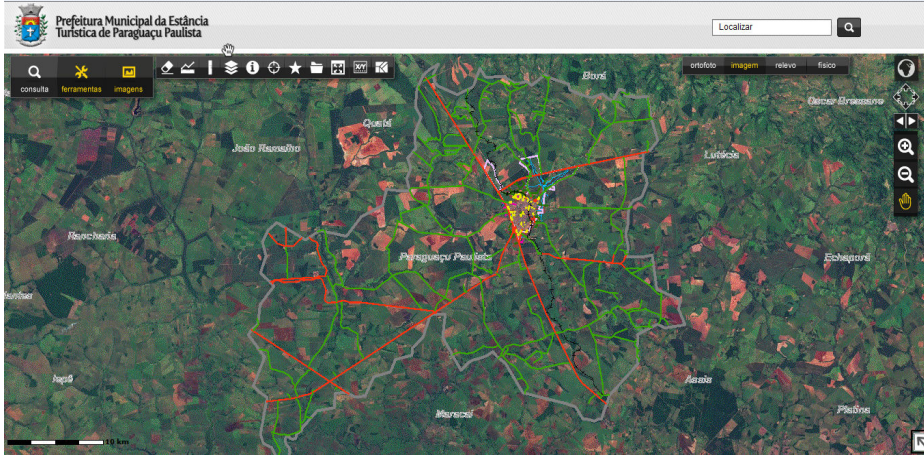
1 Cópia de Desktop - Web em Nuvem com funções WEB2



Geoprocessamento nas Prefeituras

PM Paraguaçu Paulista

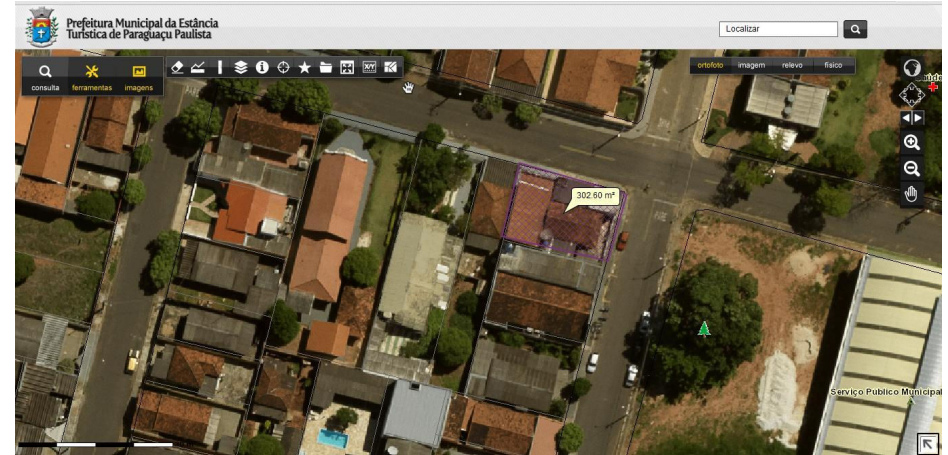
15 Cópia de Desktop - Web em Nuvem com funções WEB2



Geoprocessamento nas Prefeituras

PM Paraguaçu Paulista

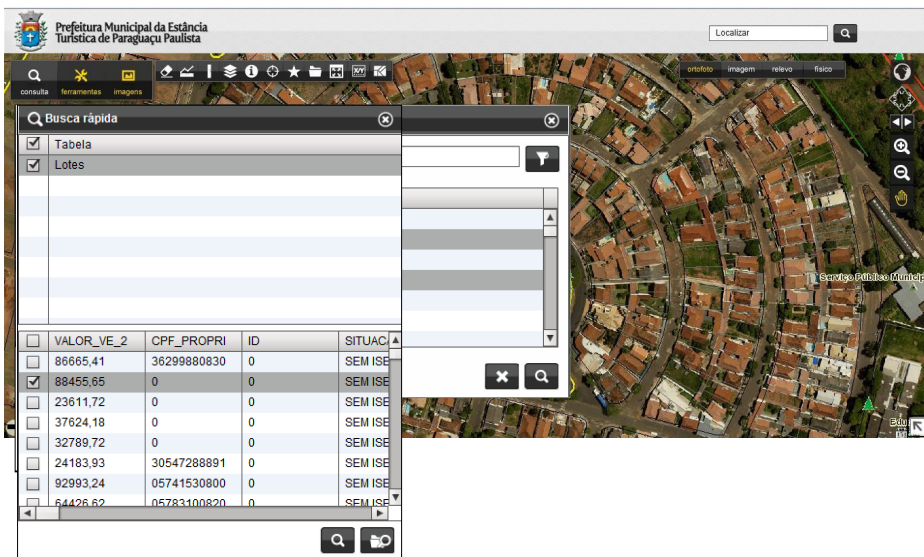
15 Cópia de Desktop - Web em Nuvem com funções WEB2



Geoprocessamento nas Prefeituras

PM Paraguaçu Paulista

15 Cópia de Desktop - Web em Nuvem com funções WEB2



Geoprocessamento nas Prefeituras

Observações para Encerramento



Software Comercial x Software Livre

1. A decisão do produto a se utilizar dependerá das necessidades do contratante (Escopo do Cliente).
2. Fatores determinantes para o software:
 1. Uso de RIA (Silverlight, Flash Builder)
 2. Site Browser convencional (Windows, Linux)
 3. Site multiplataforma Mobile (iOs, Androide, Windows Mobile)
 4. Uso local Desktop e rede LAN
 5. Sistemas para PDA
 6. Banco de Dados existentes



Geoprocessamento nas Prefeituras

Observações para Encerramento



Paradigma

1. Alguns órgãos públicos encontram dificuldades para a aquisição de serviços virtuais como sistemas em nuvem (Estrutura de Datacenter, Software e Solução de desenvolvimento ou personalização destes serviços, Serviços de virtualização Citrix).
2. Aversão por aquisição de produtos em nuvem devido a desconfiança em segurança, perda de dados ou acesso por usuários não autorizados.



ASSIS-SP
+55 18 3421.2525

SÃO PAULO-SP
+55 11 5181.4986

WWW.ENGEMAP.COM.BR